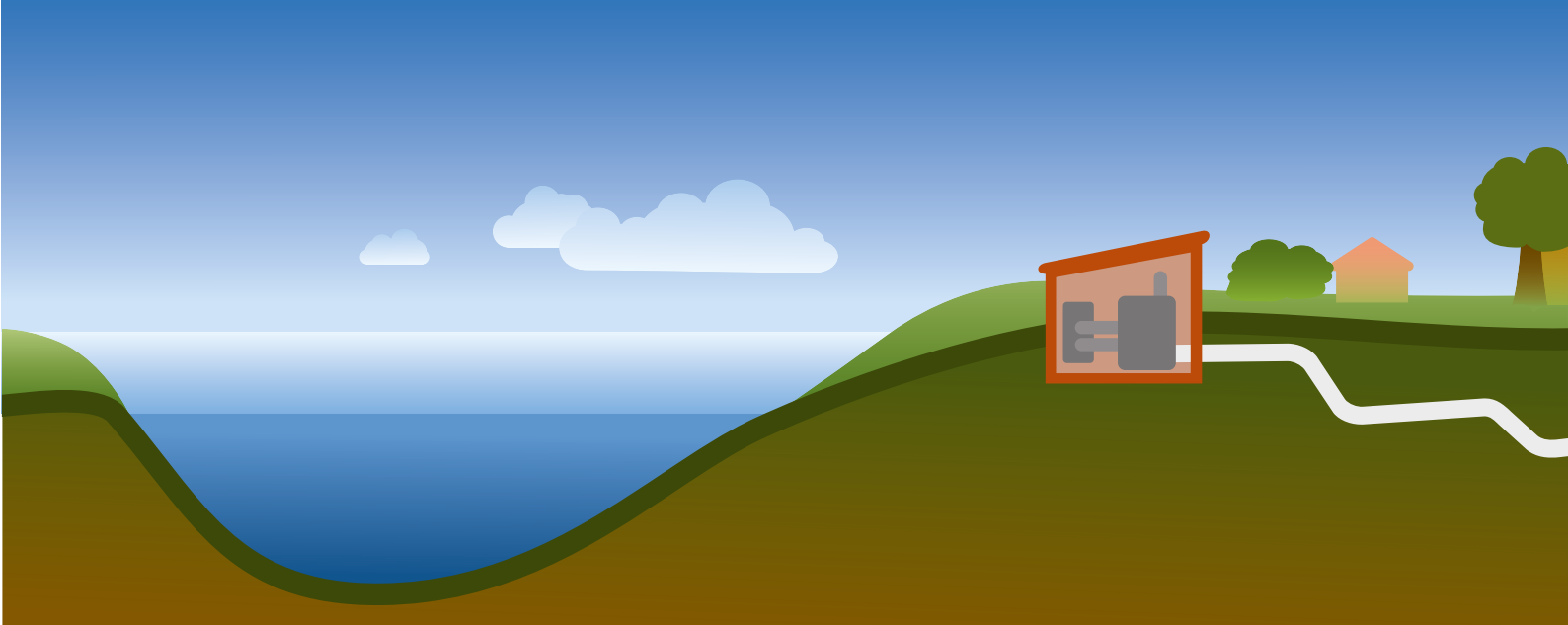




Wir setzen Sie Unterdruck

VAB — GMBH
VAKUUM ANLAGENBAU



Wer sind wir?

VAB Vakuum AnlagenBau GmbH baut Vakuumanlagen für den kommunalen und industriellen Bereich auf höchstem Niveau. Die Vakuumschächte sind modular aufgebaut und durch das innovative Stecksystem einfach zu montieren. Mit dem Einsatz des FLOVAC 3" Ventils in unseren Schächten, bieten wir unseren Kunden ein Qualitätsprodukt, das langlebig und unanfällig für Störungen ist. Durch die Überwachung unserer Schächte mit dem Überwachungssystem VABTRONIC besteht die Möglichkeit, ständig aktuell über die Anlage informiert zu sein und Störungen rechtzeitig zu erkennen. Die zentrale Vakuumstation kann in unserem Vakuumsystem sehr vielseitig konfektioniert werden – von der Ministation für einen einzelnen Schacht bis hin zur Großanlage für ganze Industriegebiete.

Warum Vakuum?

Hohe Grundwasserstände, Zersiedlung der Gebiete, schwierige Untergründe, Trinkwasserschutzgebiete sind klassische Projektbedingungen bei denen über den Einsatz einer Vakuumanlage nachgedacht wird. Aber auch die Umstrukturierung eines Mischkanals in ein Trennsystem wird häufig durch ein Vakuumsystem realisiert. In den Industriegebieten werden Vakuumsysteme vorrangig auf Grund der absoluten Dichtheit beim Transport der Industrieabwässer verwendet.

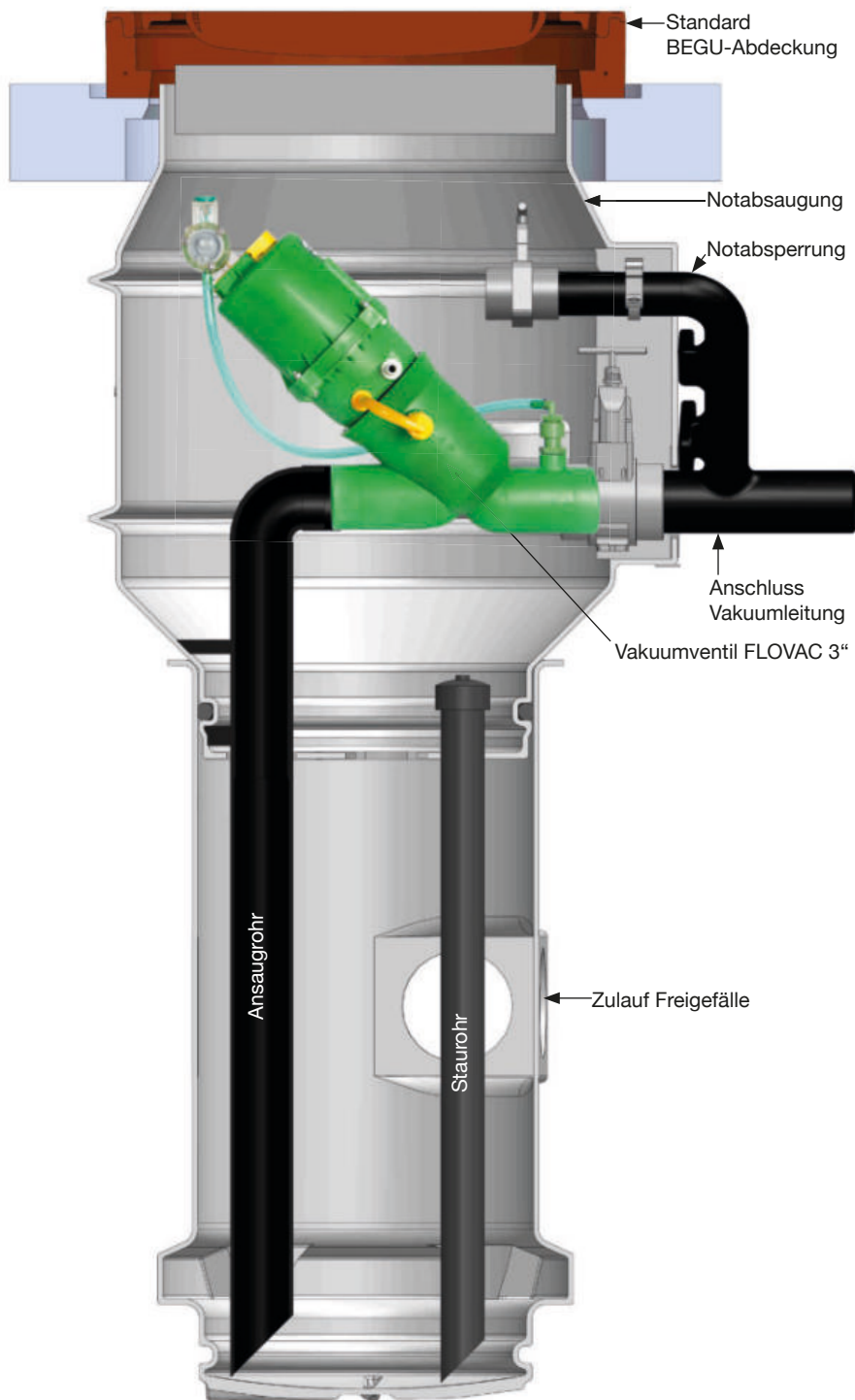
Und wie funktioniert es?

Das häusliche oder industrielle Abwasser läuft im freien Gefälle dem Vakuumschächtschacht zu. Durch den ansteigenden Staudruck im Schacht öffnet das 3" Kolbenventil rein pneumatisch und das Abwasser wird durch den Unterdruck in der Vakuumleitung in das Leitungsnetz übernommen. In den erdverlegten Vakuumleitungen wird das Abwasser zur zentralen Vakuumstation transportiert und von dort weiter zur Kläranlage gefördert.

Was machen wir?

VAB GmbH bietet Ihnen als kompetenter Partner Unterstützung bei der Planung, dem Bau und dem Betrieb von Vakuumanlagen mit einem Team aus Ingenieuren, Meistern und Facharbeitern.

Wir liefern alles aus einer Hand – ein komplettes Anlagenkonzept!



Vakuumschacht mit Vakuumventil

Bei der Lieferung unserer Schächte erhalten Sie ein Komplettsset bestehend aus Schachtober- und Schachtunterteil, sämtlichen Dichtungen, Schieber und Anschluss für die Vakuumleitung einschließlich umfangreicher Installationsanleitung. Die Komponenten können problemlos mit den mitgelieferten Materialien montiert werden – zusätzliches Material ist nicht erforderlich.

Wenn der Schacht erfolgreich im Erdreich verbaut ist, werden Ansaugrohr und Stauraohr sowie das Vakuumventil und die Dose zur VABTRONIC Überwachung von einem VAB Mitarbeiter montiert.



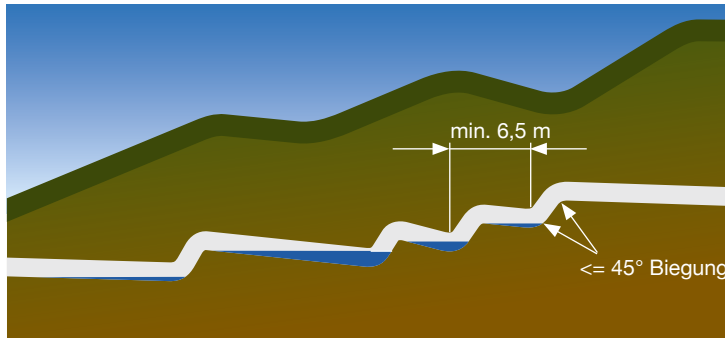
Vakuumventil FLOVAC 2"

Ab Januar 2020 bieten wir ein Vakuumkolbenventil als 2" Ventil an, welches in allen Alt-Anlagen kompatibel plug-and-play verbaut werden kann.

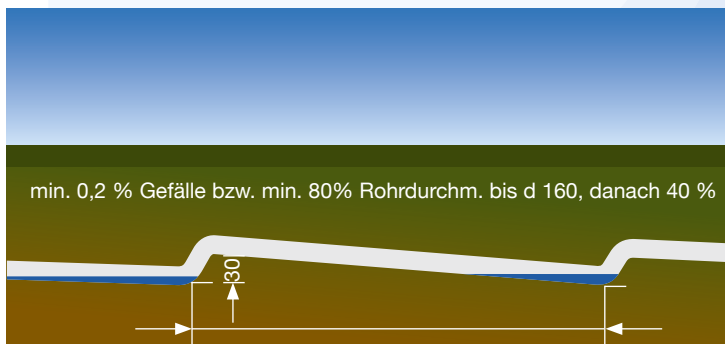
Leitungsverlegung

Die Verlegung der Vakuumleitungen erfolgt nach dem Sägezahnprinzip. Das bedeutet, dass die Vakuumleitung bei fallendem Gelände einen Meter unter Geländeoberkante mit dem Gelände mitverlegt wird. Bei steigendem und ebenem Gelände muss die Sprungtechnik wie in folgender Grafik dargestellt und vom Systemanbieter ausgelegt, angewandt werden. Alle speziell für die Verlegung der Vakuumleitung erforderlichen Formteile sind bei der VAB GmbH erhältlich.

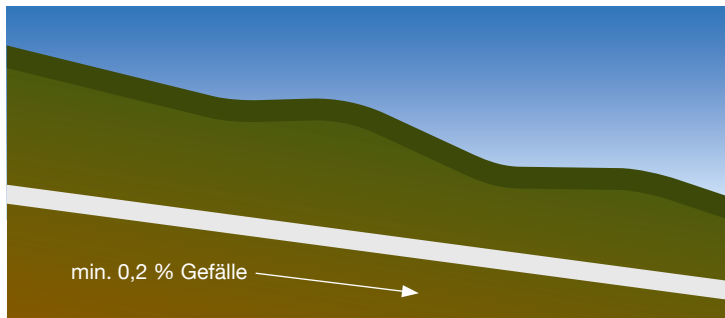
steigendes Gelände

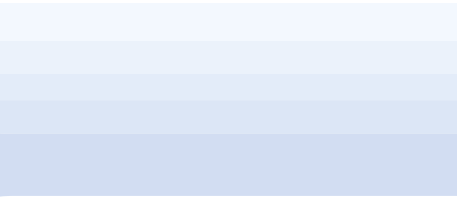


ebenes Gelände



fallendes Gelände

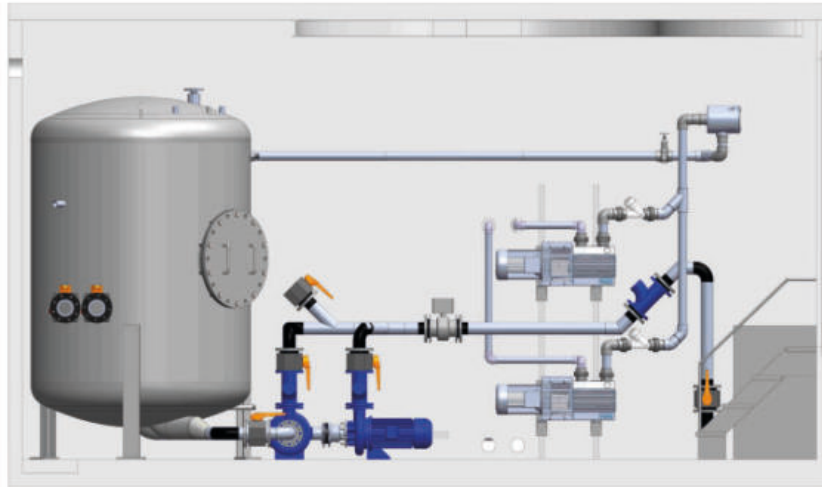




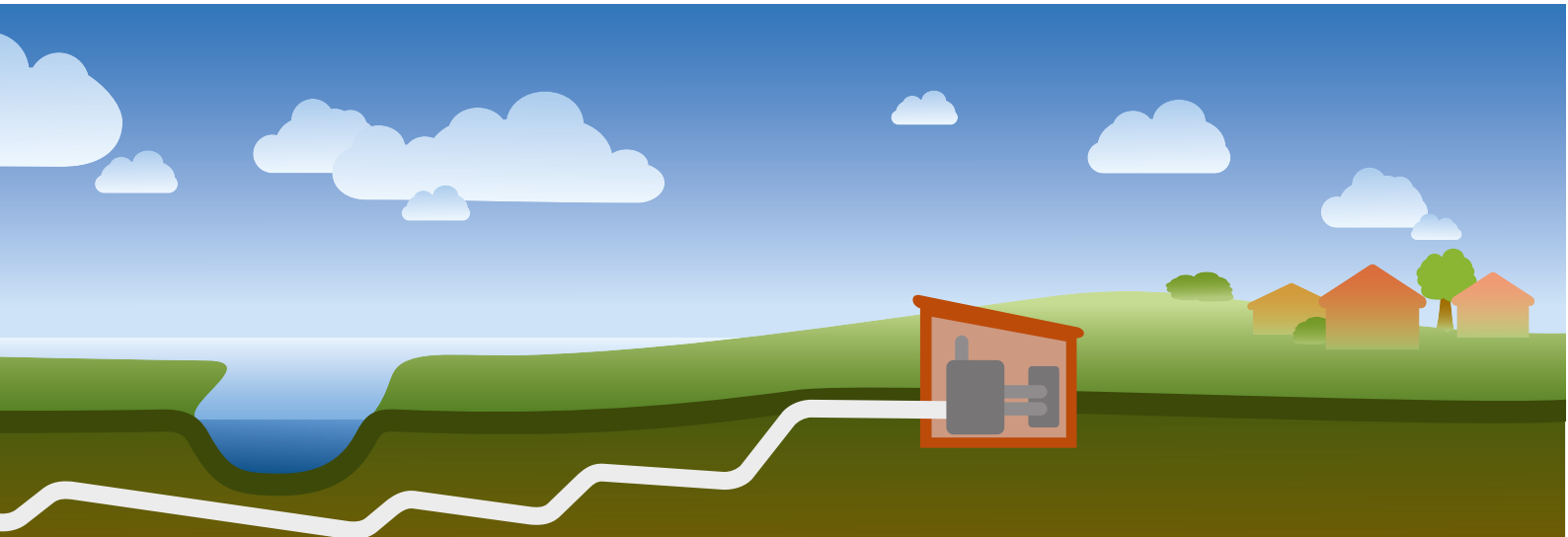
Die Vakuumstation

In der Unterdruckstation wird mittels Vakuumpumpen in einem oder mehreren Unterdruckbehältern der für den Betrieb erforderliche Unterdruck aufrechterhalten. Von der Unterdruckstation wird das Schmutzwasser zur Abwasserbehandlung mittels Schmutzwasserpumpen weitergefördert. Vakuumstationen liegen in der Regel zentral in den Ihnen zugeordneten Entwässerungsgebieten.

Die klassische Vakuumstation befindet sich in einem Rechteckbauwerk und besteht aus einem Vakuumtank, zwei Vakuumpumpen und zwei Schmutzwasserpumpen.



*Prinzipskizze
der Vakuumstation Brösa*

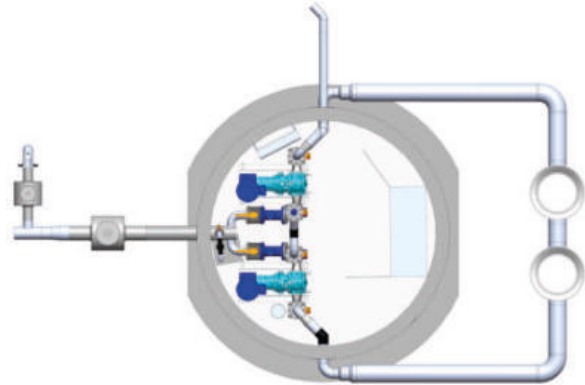




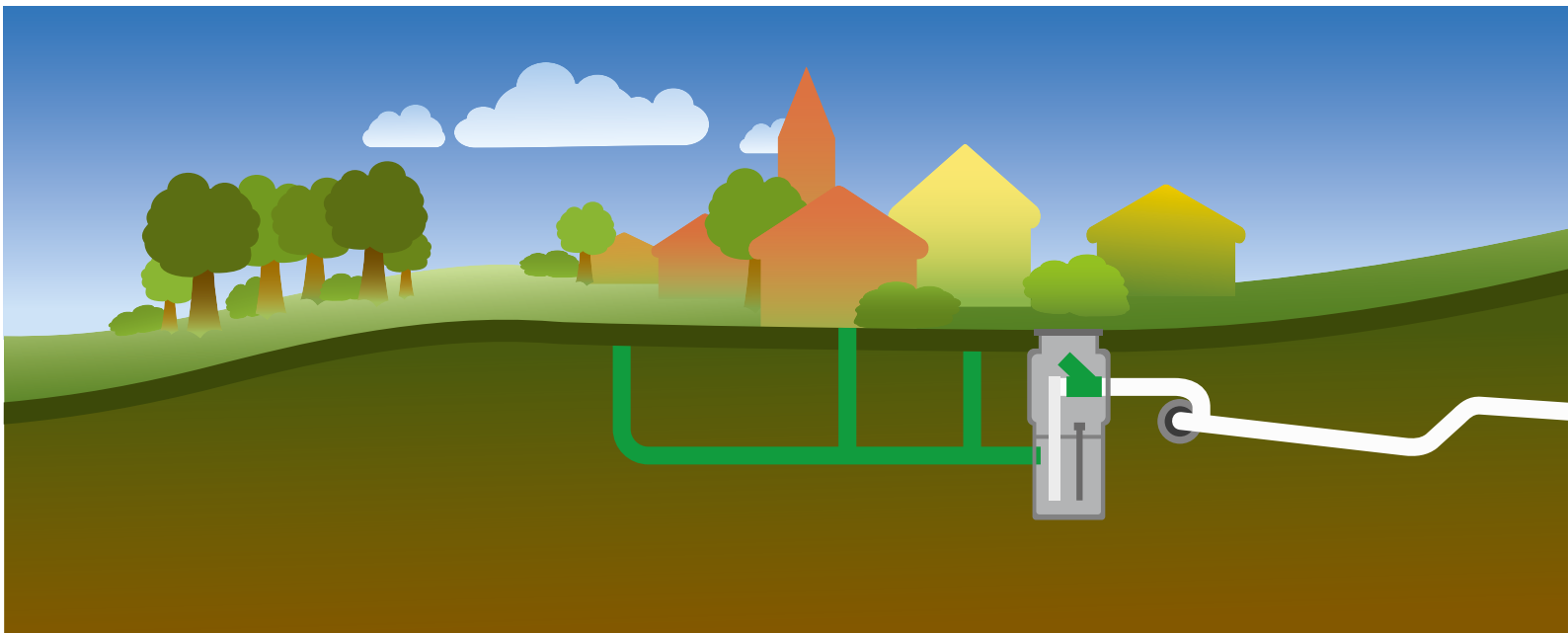
Mini-Vakuumstation

Um auch in kleineren Randgebieten eine Unterdruckentwässerung zu ermöglichen, hat die VAB GmbH Sonderlösungen im Bereich der Maschinentechnik entwickelt.

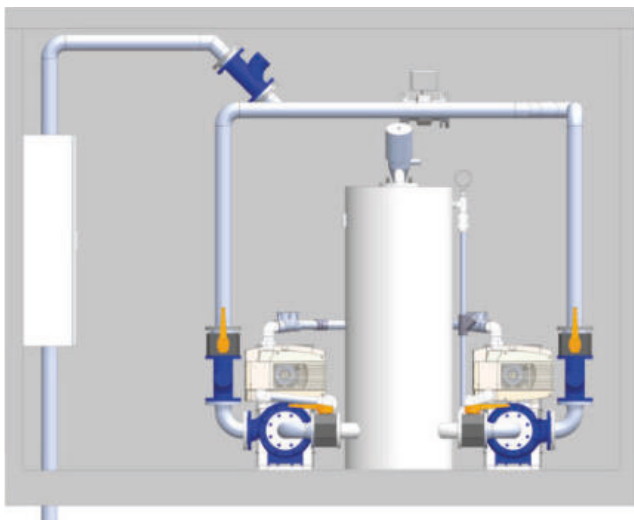
Die Unterdruckentwässerung wird damit schon ab zehn Anschlussnehmern wirtschaftlich.



Systemskizze
Vakuumstation Brinnis

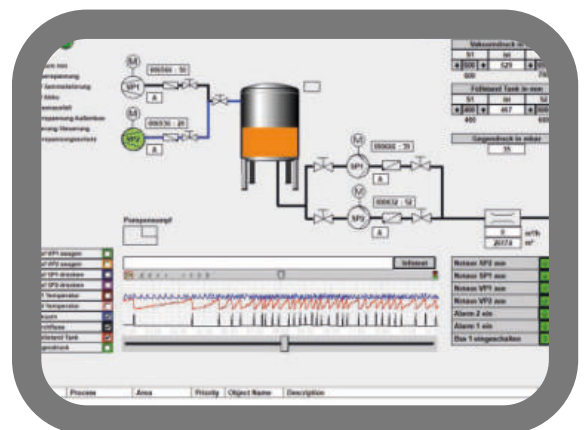
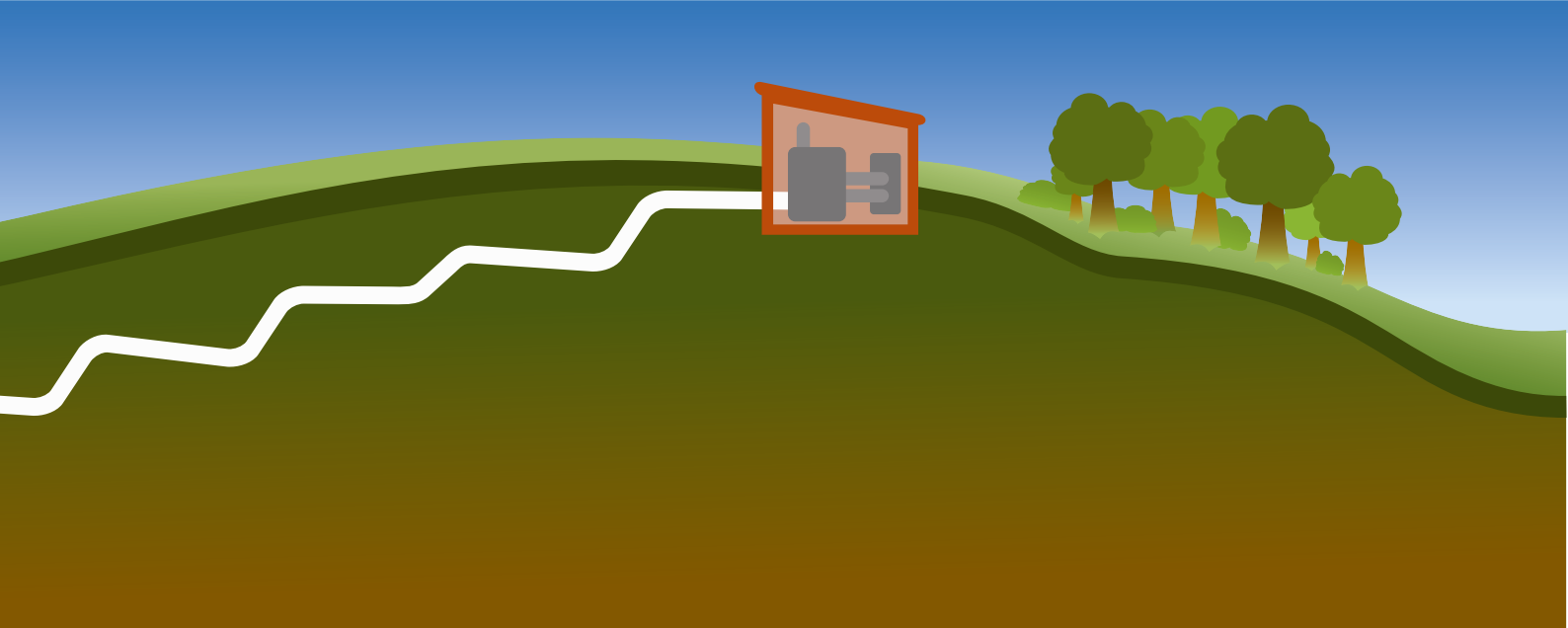
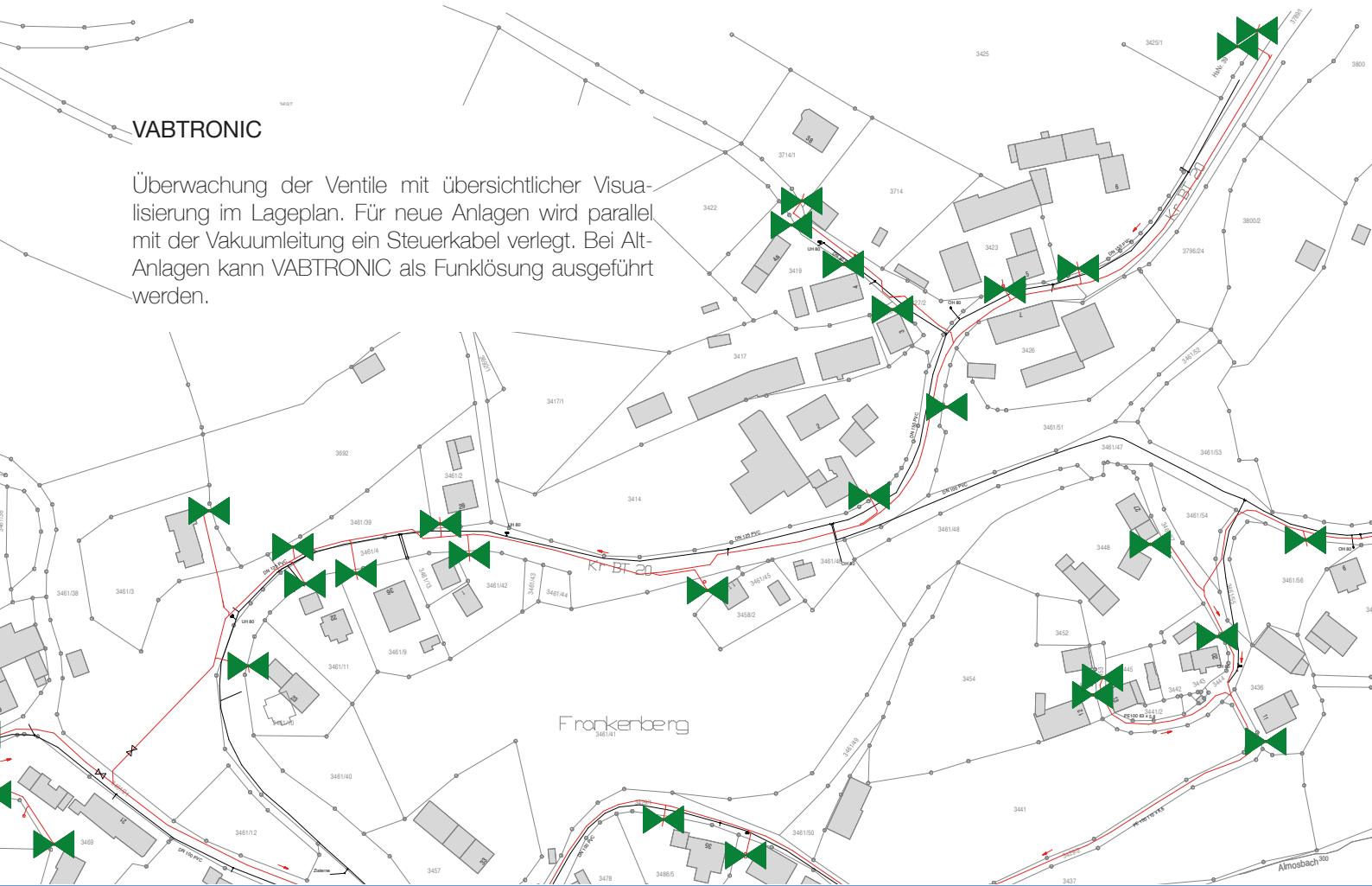


Prinzipskizze
Vakuumstation
Heringen



VABTRONIC

Überwachung der Ventile mit übersichtlicher Visualisierung im Lageplan. Für neue Anlagen wird parallel mit der Vakuumleitung ein Steuerkabel verlegt. Bei Alt-Anlagen kann VABTRONIC als Funklösung ausgeführt werden.





VAB — GMBH
VAKUUM ANLAGENBAU

VAB Vakuum AnlagenBau GmbH

Am Sandberg 1
06774 Muldestausee
OT Plodda

T. 034955 41780
F. 034955 417819

www.vabgmbh.com
info@vabgmbh.com